



A.P. Moller - Maersk

Alexis Rodriguez

Director Regional de Ejecucion de la Transición energética para Latinoamérica

Rol del Sector Bancario en la descarbonización

Julio 2024



Nuestro propósito

Mejorar la vida de todos
integrando al mundo

NUESTRO PROPOSITO

Mejorar la vida de todos integrando al mundo.



— La integración ilustrada por cinco años de datos del transpondedor del Sistema de Identificación Automática (AIS) de los buques A.P. Moller - Maersk registrados en el sistema de programación GSIS de la compañía.

● Terminales de puerta de enlace y hub

G

A.P. Moller - Maersk es una empresa de logística integrada que trabaja para conectar y simplificar las cadenas de suministro de sus clientes. Como líder mundial en servicios de logística, la empresa tiene más de 100.000 clientes, opera en más de 130 países y emplea a unas 100.000 personas. A.P. Moller - Maersk tiene como objetivo alcanzar cero emisiones netas para 2040 en toda la cadena de suministro con nuevas tecnologías, nuevos buques y soluciones de energía verde.

Marítimo



Buques habilitados para metanol verde	24
Contenedores por año (millones FFE), sirviendo a más de 475 puertos en todo el mundo	11.9
Buques portacontenedores en rotación	670+

Logística y servicios



Almacenamiento de más de 7.8 mil millones m2 en todo el mundo	460+ sitios
Vehículos eléctricos en funcionamiento; 200+ más en pedido	100+
Volúmenes intermodales manejados (millones de FFE)	4.0

Terminales*



Movimientos de contenedores (2023)	21.7m
Recaladas de buques	27,000+
Instalaciones operativas en 35 países; 3 nuevos proyectos portuarios	62

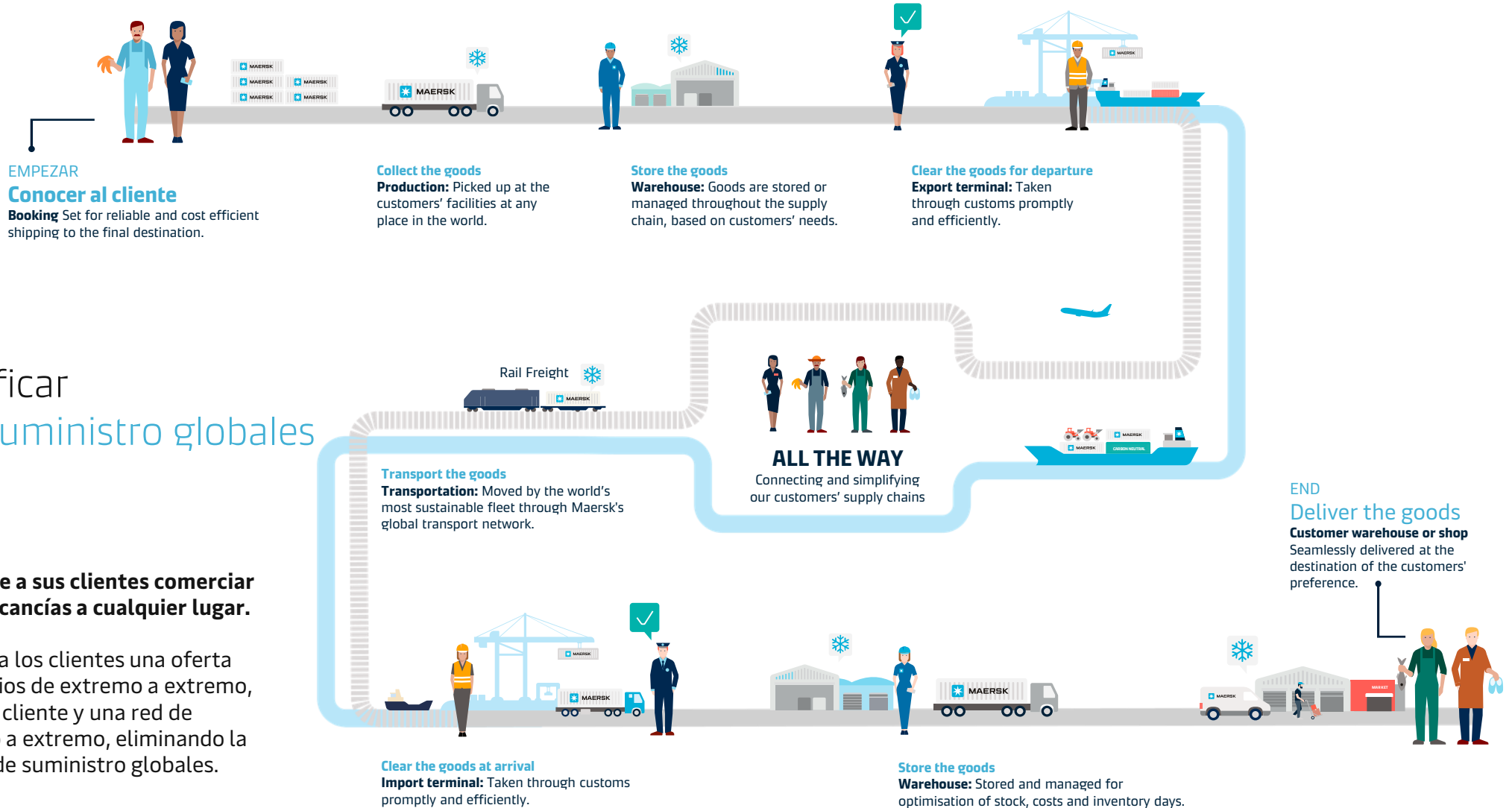
*Terminales Gateway y hub

NUESTRO NEGOCIO

Conectar y simplificar las cadenas de suministro globales

A.P. Moller - Maersk permite a sus clientes comerciar y crecer transportando mercancías a cualquier lugar.

Maersk trabaja para brindar a los clientes una oferta simple de productos y servicios de extremo a extremo, una interacción fluida con el cliente y una red de entrega superior de extremo a extremo, eliminando la complejidad de las cadenas de suministro globales.



Descarbonizando
nuestras operaciones globales



Los compromisos climáticos de Maersk validados por la iniciativa Science Based Targets

Alineados con la ruta de 1.5 grados para 2030

2030

Cero emisiones netas para 2040

2040

Principales KPI y objetivos: Año base 2022

- Alcance 1**
Operación propia 35% Reducción absoluta de las emisiones totales de alcance 1
- Alcance 2**
Electricidad comprada 100% Abastecimiento de electricidad renovable
- Alcance 3**
Cadena de valor 22% Reducción absoluta de las emisiones totales de alcance 3

96% 96% Reducción absoluta en las emisiones totales de alcance 1 y 2*

90% Reducción absoluta de las emisiones totales de alcance 3 *



** Las emisiones residuales se neutralizarán de acuerdo con los criterios Net Zero de la iniciativa Science Based Targets.



La logística global es responsable de
~11% de las emisiones de gases de efecto invernadero



Maersk new generation of green fuel vessels

25 vessels with **dual-fuel engines**, able to operate on green methanol

2,100 container capacity



Laura Mærsk

with a capacity of **2,100 TEU**, in operation since September 2023

16,000 / 17,000 container capacity



18 vessels

with a capacity of **16,000/17,000 TEU**, powered by MAN G95 dual-fuel engines (main engine) and 16,000 m³ methanol tanks, to be delivered 2024-2025

9,000 container capacity



6 vessels

with a capacity of **9,000 TEU**, scheduled for delivery in 2026 and 2027

Decarbonising landside transportation

Key Levers



Efficiency improvements

- Modal shifts (shifting of transport modes towards more sustainable ones)
- Digitally enabled optimized network and routing

Electrification

- Equipment: 100% indoor, outdoor where possible
- Renewable electricity sources, e.g. power purchase agreements or on-site installation

Energy transition

- Battery-electric trucks as the dominant energy system
- Potential use of biofuels

Actions



- 2021-2022: investments in Volvo e-trucks and Einride trucks



- 2023: Launch of ECO Delivery Inland product in select location in the US using owned/leased electric vehicles
- 2024: Broadening ECO Delivery Inland offerings across geographies and transport modes



- Investments in 12 warehouses with BREEAM, LEED, or Green 5-star certified
- 2024: Strategy for sourcing renewable electricity in 100+ key locations



Landside transportation road to 2030

Our landside footprint is **mainly indirect emissions from truck, rail and barge suppliers**
– local businesses where energy infrastructure and regulation decide the reduction potential.

Initiatives to reach our target by 2030 include:

2030



Efficiency measures and promotion of modal shift from truck to low emission transport modes.



Driving energy consumption visibility and corresponding reduction targets in warehouses through development of site level energy transition roadmaps



Development of green alternatives and electrified transport based on renewable energy.



Investing in innovations and strong partnerships.



Descarbonizando el transporte terrestre

- Pilotos de camiones eléctricos
 - Dos pilotos para brindar capacidades de camiones eléctricos a clientes en Brasil. Los pilotos de dos semanas se llevaron a cabo con dos fabricantes diferentes de camiones eléctricos en Brasil.
 - Los pilotos se realizaron en la región metropolitana de São Paulo en un tramo de 100 km entre Barueri - Barra Funda - São Bernardo do Campo (estación de carga), y en el estado de Santa Catarina entre Itapoa - Araquari (ida y vuelta) en un tramo de 230 km. durar.

Maersk está explorando activamente oportunidades en regiones donde la infraestructura para reducir las emisiones en transporte terrestre.



Pathways to green methanol, the current green fuel choice for Maersk

Learn more about what makes
green fuels green

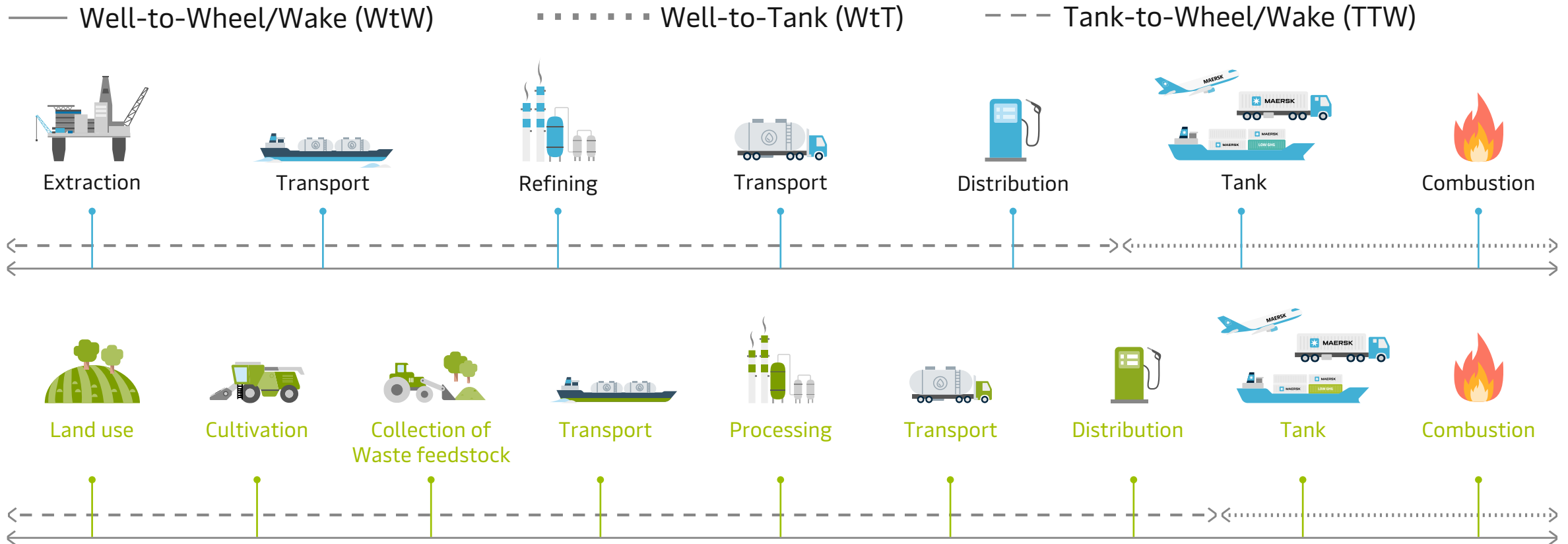
Watch Video →



Source	Production	Fuel Type	Min. lifecycle Greenhouse Gas Reduction in REDII
<p>Waste Biomass</p>	<p>Biogas upgrade to bio-methane → Bio-methane added into gas grid and physically connected to production facility → Methanol plant produces green methanol from the grid on a mass-balance basis</p>	<p>Bio-methanol</p>	<p>≥65%</p>
<p>Waste Biomass</p>	<p>Gasification → Syngas → Methanol synthesis</p>	<p>Bio-methanol</p>	<p>≥65%</p>
<p>Renewable Electricity</p>	<p>Electrolysis → Green Hydrogen + CO₂ Biogenic → Methanol synthesis</p>	<p>E-methanol</p>	<p>≥70%</p>

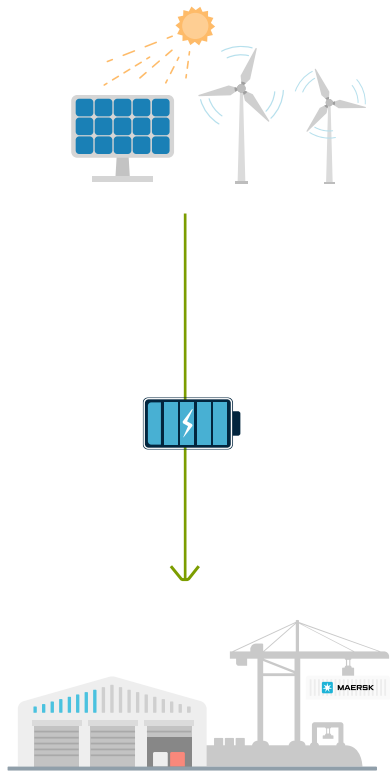
Maersk evaluates all new fuels on a 'well-to-wake' life cycle basis

Lifecycle assessment (LCA) is the compilation and evaluation of the inputs, outputs, and the potential environmental impacts of a product or service throughout its lifecycle.

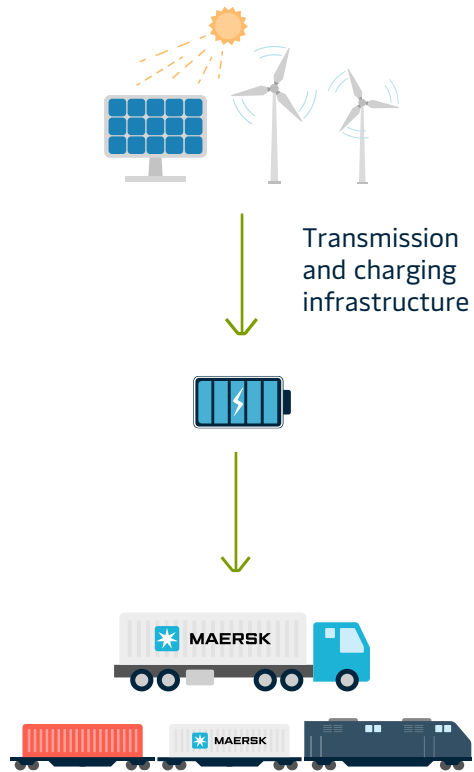


Our decarbonisation roadmap from renewables to Power-to-X

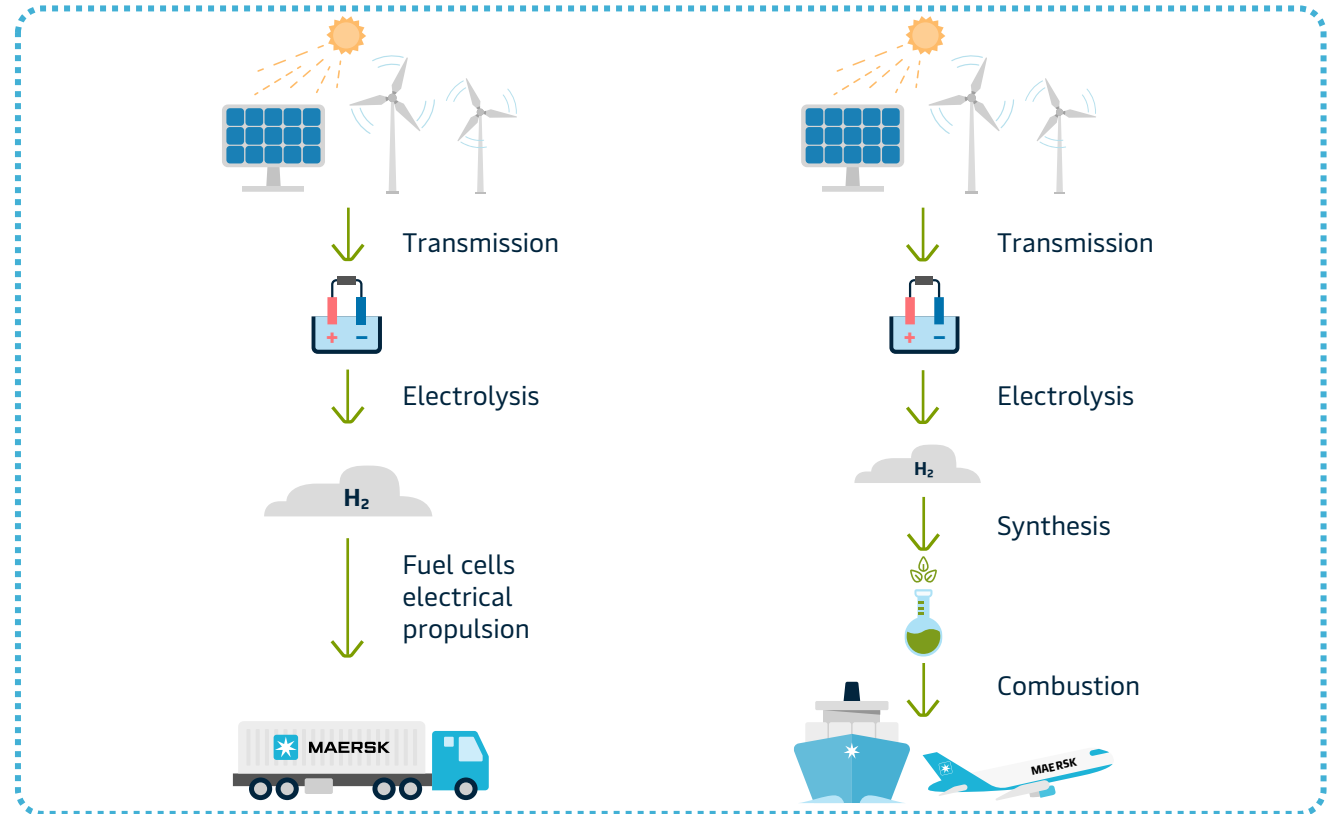
Direct electrification



Electric propulsion



Power-to-X



A woman with curly hair, wearing a denim shirt and a dark apron, is smiling and holding a basket of fresh produce, including leafy greens and purple onions. She is standing in a field. In the background, there are several blue Maersk shipping containers stacked on a boat or a dock, with the word "MAERSK" visible on them. The scene is lit with warm, golden light, suggesting a sunset or sunrise.

Creando valor
para nuestros clientes



¿ Dónde se encuentran nuestros clientes actualmente?

Nivel 1: Exploradores

- Reconocen que la sostenibilidad en la logística es importante
- Están definiendo sus prioridades logísticas de sostenibilidad
- Están buscando información/orientación de proveedores sobre sostenibilidad.
- Pueden estar dispuestos a invertir en opciones de logística sostenible con el tiempo, pero necesita orientación.

35% de nuestros 200 principales clientes

Nivel 2: Riesgo controlado

- Tienen requisitos mínimos básicos de sostenibilidad.
- Han integrado parámetros de sostenibilidad en las decisiones logísticas.
- Participan en foros de la industria (por ejemplo, Clean Cargo)
- Están considerando invertir en opciones de logística sostenible

39% de nuestros 200 principales clientes

Nivel 3: Implementadores

- Tienen una ambiciosa estrategia de sostenibilidad integrada con la logística.
- Tienen parámetros de sostenibilidad integrados en las decisiones logísticas.
- Contribuyen financieramente a la inversión en sostenibilidad de la industria.
- Están dispuestos a invertir en opciones logísticas sostenibles.

15% de nuestros 200 principales clientes

Nivel 4: Lideres

- ¿Hay pioneros visibles interesados en la transformación sostenible?
- Tener un gran interés en asociaciones a largo plazo y co-innovación.
- Participar en asociaciones e inversiones a largo plazo.
- Mostrar una gran voluntad de invertir en una transformación logística sostenible a largo plazo.

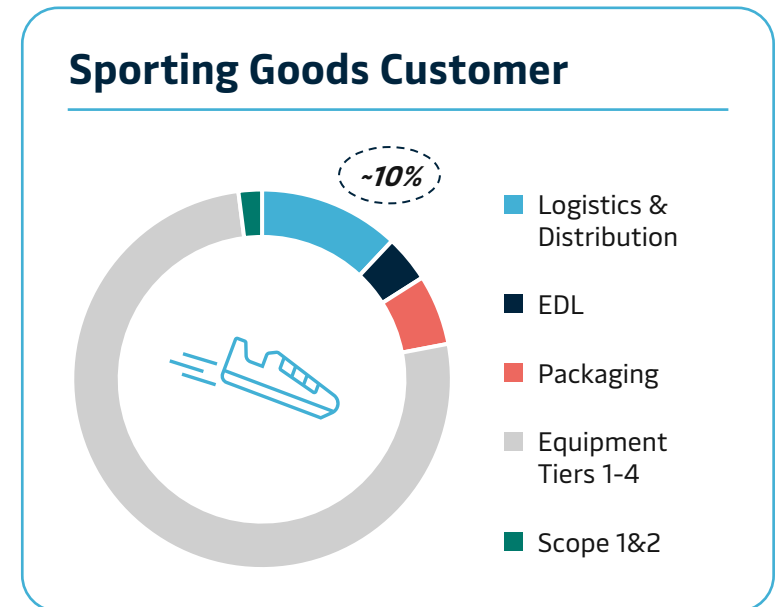
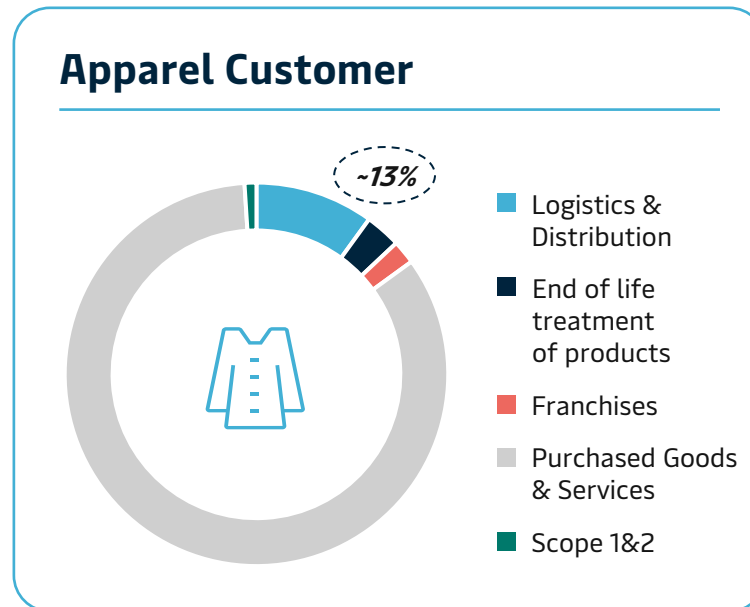
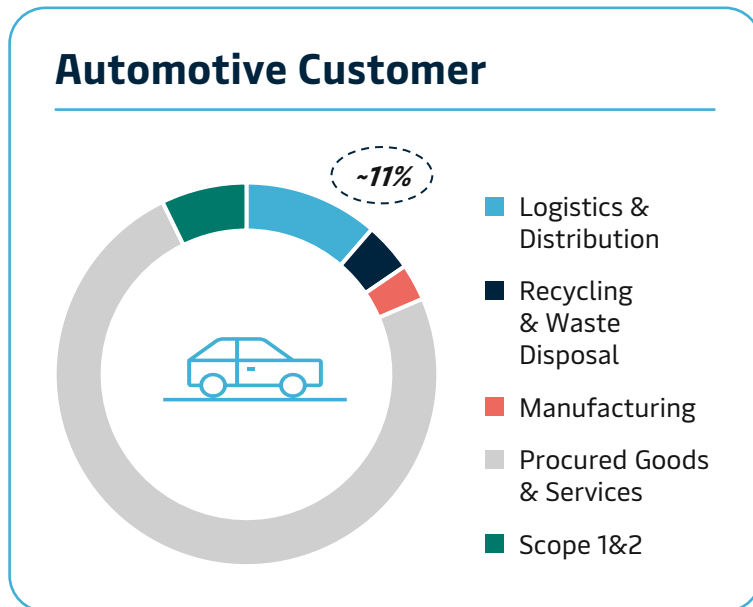
11% de nuestros 200 principales clientes

Los clientes se encuentran en diferentes niveles de madurez. Podemos ayudarlos dondequiera que estén.

Solving the Scope 3 challenge for our customers

Select customer emission scopes* and characteristics

■ Scope 1+2 emissions
 ■ Logistics share of scope 3 emissions
 ■ ■ ■ Other scope 3 emissions

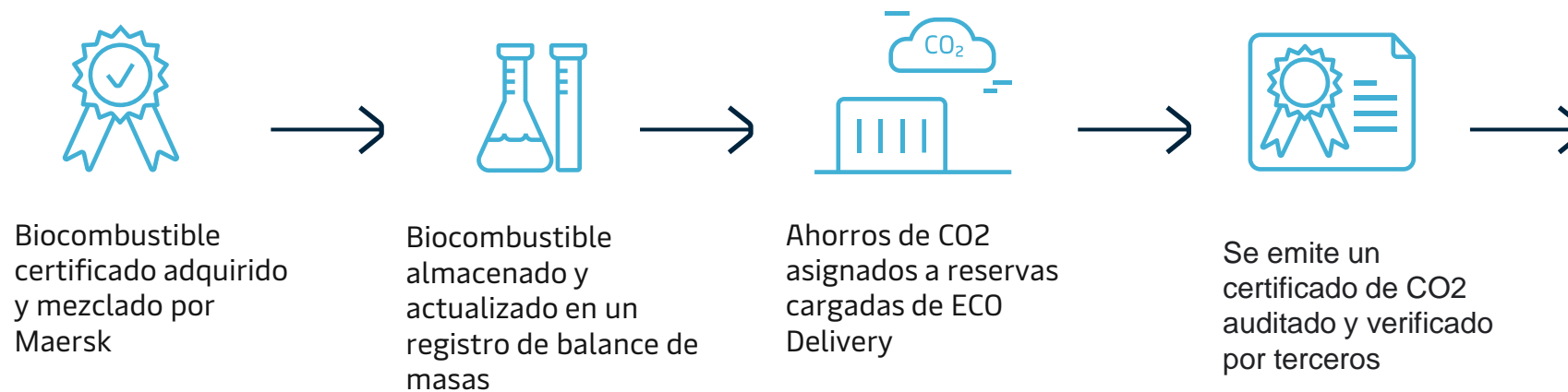


ECO Delivery is an attractive and proven value proposition for customers

*Emissions from use of sold goods excluded in the above data.

ECO Delivery en transporte marítimo: El diferenciador

ECO Delivery para transporte marítimo: El producto ofrece transporte con emisiones reducidas basándose en combustibles ecológicos, lo que permite ahorros de GEI inmediatos y verificados externamente para los clientes.



Beneficios a los clientes

-  Flexibilidad y facilidad
-  Baja inversión
-  Creíble
-  Con impacto

ECO Delivery resuelve el problema de Alcance 3 del cliente de una manera fácil y creíble



Regulatory drivers
of progress

A level regulatory playing field is key to achieving decarbonisation

Five critical policy levers for a level regulatory playing field to achieve decarbonisation



A GHG pricing mechanism / carbon tax. Maersk advocates for the Green Balance Mechanism



A well-to-wake approach is required (lifecycle perspective to emission reduction)



Must look beyond CO₂ and include all GHG, notably methane and nitrous oxide



Continued high IMO ambitions for 2030 and 2050, backed by rigorous implementation



Global regulation is needed. US and EU measures only address part of the problem

The importance of a just transition

1. **Responsibly supporting green fuel supply chains creation**

We are committed to ensuring that our green fuels are sourced sustainably: the development of green fuels should not come at the expense of people, including workers and local communities

2. **Preparing the workforce of tomorrow**

The green transition will create new job opportunities in the value chain, and we are committed to supporting the shift in workforce skills to enable decent work

3. **Policy advocacy**

We actively advocate for a low-carbon transition in the industry and promote a human-centred approach to make sure that this transition is just



Muchas gracias.

Alexis.Rodriguez@maersk.com

